

SALSOLA KALI



HECHO POR: ISABEL ALONSO



SALSOLA KALI



- *Salsola kali* es una maleza que se desarrolla en terrenos áridos. El término malezas no hace referencia a una familia botánica sino a un grupo de plantas que a veces se utilizan con fines medicinales y culinarios.
- Según la zona geográfica se la conoce con diferentes nombres: rodadera, barrilla pinchosa, capitana, abrebujo, cardo del diablo...
- Se trata de esa maleza que se seca y va rodando y que seguro que habéis visto alguna vez en las películas del oeste.

SALSOLA KALI. CLASIFICACIÓN BOTÁNICA



Taxonomía

Reino:	Plantae
Subreino:	Tracheobionta
División:	Magnoliophyta
Clase:	Magnoliopsida
Subclase:	Caryophyllidae
Orden:	Caryophyllales
Familia:	Amaranthaceae
Subfamilia:	Chenopodioideae
Género:	<i>Salsola</i>
Especie:	<i>S. kali</i>

- Pertenece a una gran familia de plantas: **Amaranthaceae**.
- Esta familia incluye unas 2500 especies, entre las que hay muchas malas hierbas como *Salsola kali* y algunas plantas alimenticias como la acelga, la remolacha azucarera, remolacha roja y espinaca.

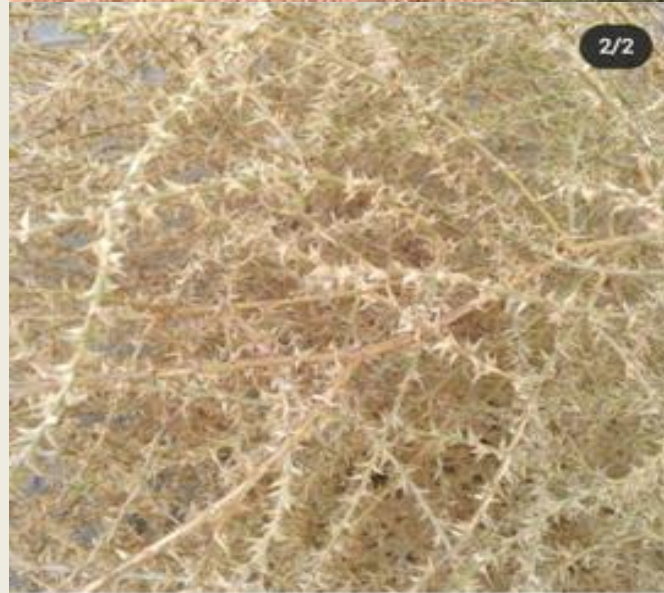
SALSOLA KALI



- *Salsola kali* está presente en todo el mundo y habita en zonas desérticas y semidesérticas
 - Costa Mediterránea,
 - Ambas costas de los EEUU,
 - Zona del golfo pérsico...
 - En España está ampliamente distribuida, sobre todo en la costa: Murcia, Alicante...y en el Valle del Ebro: Zaragoza, La Rioja.
- En Zaragoza se han escrito varias tesis doctorales sobre el polen de Salsola como segunda causa de alergia a pólenes en esta región, después del polen de las gramíneas.
- Y en La Rioja, también la podemos encontrar hasta en el patio de nuestro colegio.



lapizarradelaciencia
Logroño - La Rioja, España



Les gusta a isa.alonsoo y 16 personas más

lapizarradelaciencia Hallazgo sorprendente de una planta estepicursora (tumbleweed en inglés) en el patio del colegio. Se llama Kali soda (barilla pinchosa) y pertenece a la familia de las Amaranthaceae. Todos tenemos en mente su imagen icónica, movidas por el viento, de las películas del Oeste.

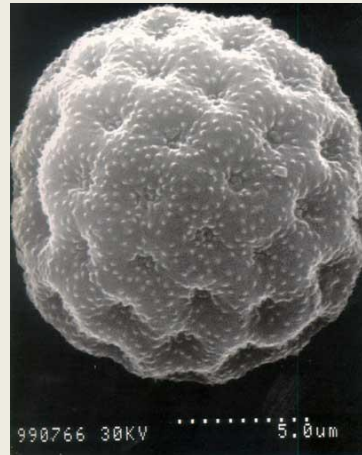


Les gusta a isa.alonsoo y 16 personas más

SALSOLA KALI. POLINIZACIÓN

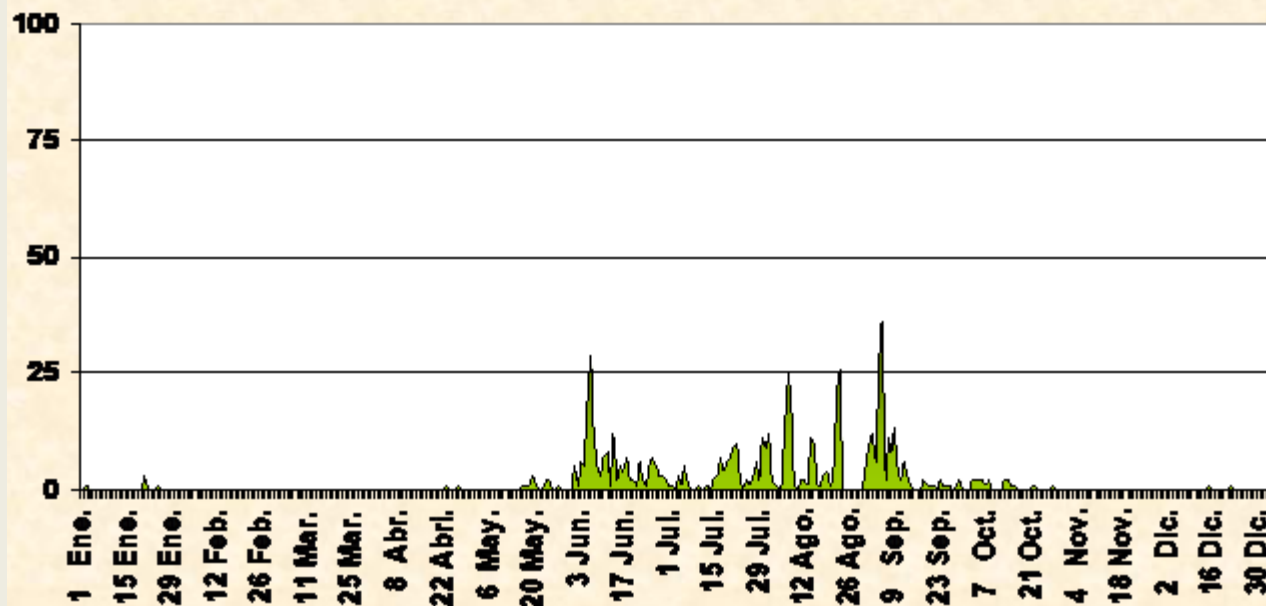


- Planta anemófila, cuyo polen es de pequeño tamaño (10-28 μm) y con forma de pelota de golf.



SALSOLA KALI. POLINIZACIÓN

Amaranthaceae



La polinización se realiza entre los meses de Junio y Octubre, alcanzándose las mayores cotas durante los meses de Junio, Agosto y Septiembre.

SALSOLA KALI. DISPERSIÓN DE SEMILLAS



- A finales del verano, la planta se seca y el tallo se rompe a ras del suelo, convirtiéndose en una planta rodadora que es empujada por el viento dispersando entre 20.000 y 50.000 semillas en su recorrido.



Espero que os haya gustado

